

VILLA ROMANA FRITTELLINE

Nel 2019 e nel 2021 nella campagna a nord di Argenta sono state condotte indagini archeologiche che hanno portato al rinvenimento di sottofondazioni murarie di una *mansio* romana.

PIEVE DI SAN GIORGIO

E' stata costruita ad aula unica su un dosso nel 569 d.C. Fu poi ristrutturata e ampliata nel 1122. Solo grazie agli scavi sappiamo che l'impianto di questa fase era a tre navate, mentre oggi è nuovamente a mononavata. È interessante notare che il terreno circostante la Pieve è più alto rispetto al XII secolo, a causa dei detriti portati dagli straripamenti del fiume.

VIA PALMANOVA

La scoperta del sito archeologico di Via Palmanova è avvenuta casualmente a seguito dei lavori per la costruzione del sottopassaggio ferroviario nel Luglio del 1989. Lo scavo portò alla luce un'area frequentata tra il VI e il VII sec d.C e numerosi reperti.

VIA VINAROLA

Nel 1993 vennero ritrovati, nello scavo di via Vinarola, all'interno di un fossato, numerosi reperti risalenti alla fine del 1200 e inizio 1300, provenienti dall'area veneta e romagnola.

VIA MATTEOTTI-EX OSTERIA CORONA

Nel 1990, durante lavori edili sono state rinvenute ceramiche databili tra il XVI e XVII sec., testimonianza della presenza di rinomate botteghe di ceramisti.

Museo Civico

Informazioni

Via G. B. Aleotti, 46
44011 Argenta (FE)

Il Museo Civico, situato nella ex chiesa di San Domenico di Argenta, si compone della Pinacoteca Comunale e della Sezione archeologica contenente i reperti dei quattro scavi argentani: Pieve di San Giorgio, Via Palmanova, Via Vinarola-Aleotti e Ex Osteria Corona.

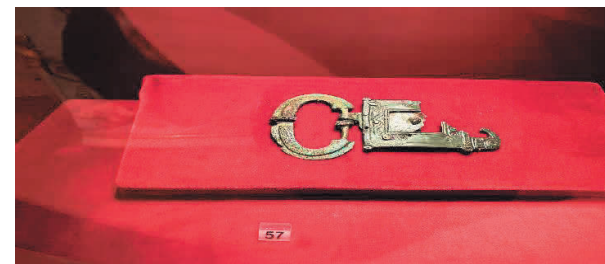
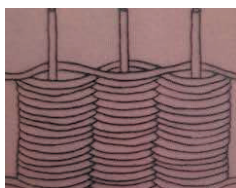
Contattaci

Telefono: 0532 808058

Fax: 0532808001

Posta elettronica: info@vallidiargenta.org

Web: vallidiargenta.org



ARGENTA SOTTO I RIFLETTORI



Comune
di Argenta



IRITA LEVI MONTALCINI
Istituto Nazionale Superiore



Gruppo Archeologico Ferrarese APS
dei Gruppi Archeologici d'Italia





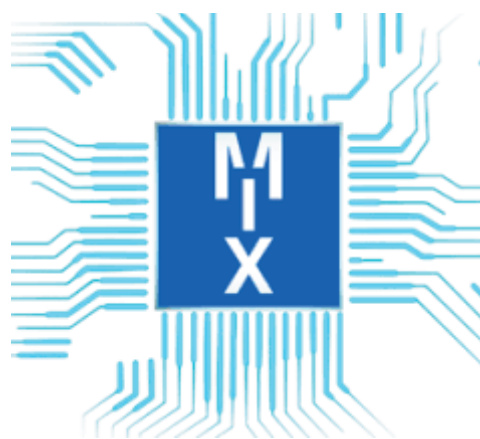
Il progetto ha previsto la visita presso i principali contenitori culturali cittadini, tra cui la Pieve di San Giorgio, dove sono stati svolti laboratori di analisi storico-artistica e rilevamento architettonico e il deposito archeologico di Ro Ferrarese dove abbiamo assistito a una spiegazione relativa alle ceramiche del periodo romano.



APP MUSEUM MIX

È una piattaforma digitale designata per comunicare e promuovere il patrimonio culturale tramite l'uso di moderne e innovative tecnologie.

Tramite questa applicazione abbiamo caricato e continueremo a caricare nel tempo contenuti multimediali di varie tipologie (link, video, e audio) con lo scopo di dare la possibilità agli argentani e a chiunque ne abbia voglia di visitare virtualmente una mostra di reperti che, normalmente, si trova al Museo Civico di Argenta, che verrà chiuso al pubblico temporaneamente, a causa di lavori di ristrutturazione del tetto dell'edificio.



PROGETTO "DIALOGHI DI ARCHEOLOGIA"

Il liceo Rita Levi Montalcini ha dato la possibilità tramite la vittoria al concorso "Io amo i beni culturali" a noi studenti delle classi 4A e 4B di partecipare a questa esperienza per le ore di PCTO ("percorsi per le competenze trasversali e per l'orientamento") con lo scopo di riscoprire i beni culturali del nostro territorio; ascoltando il racconto degli esperti e comunicando alla cittadinanza l'importanza della valorizzazione e della tutela dei beni culturali per la costruzione di un'identità comune e di una convivenza inclusiva.