

la NECROPOLI di Marano di Castenaso

Lavori di edilizia privata, svolti in località Marano di Castenaso nel corso del 2007, hanno portato in luce nove tombe di epoca villanoviana. I corredi,



Una delle tombe con la cassa lignea ricoperta da ciottoli

funeraria (ne sono state rinvenute sette, decorate e non), si disponevano lungo un asse orientato in senso



Il corredo di una sepoltura in corso di scavo

da uno 'strato' di ciottoli. Le deposizioni, situate a una profondità variabile, compresa tra 1,80 e 2,40



Planimetria del sepolcreto

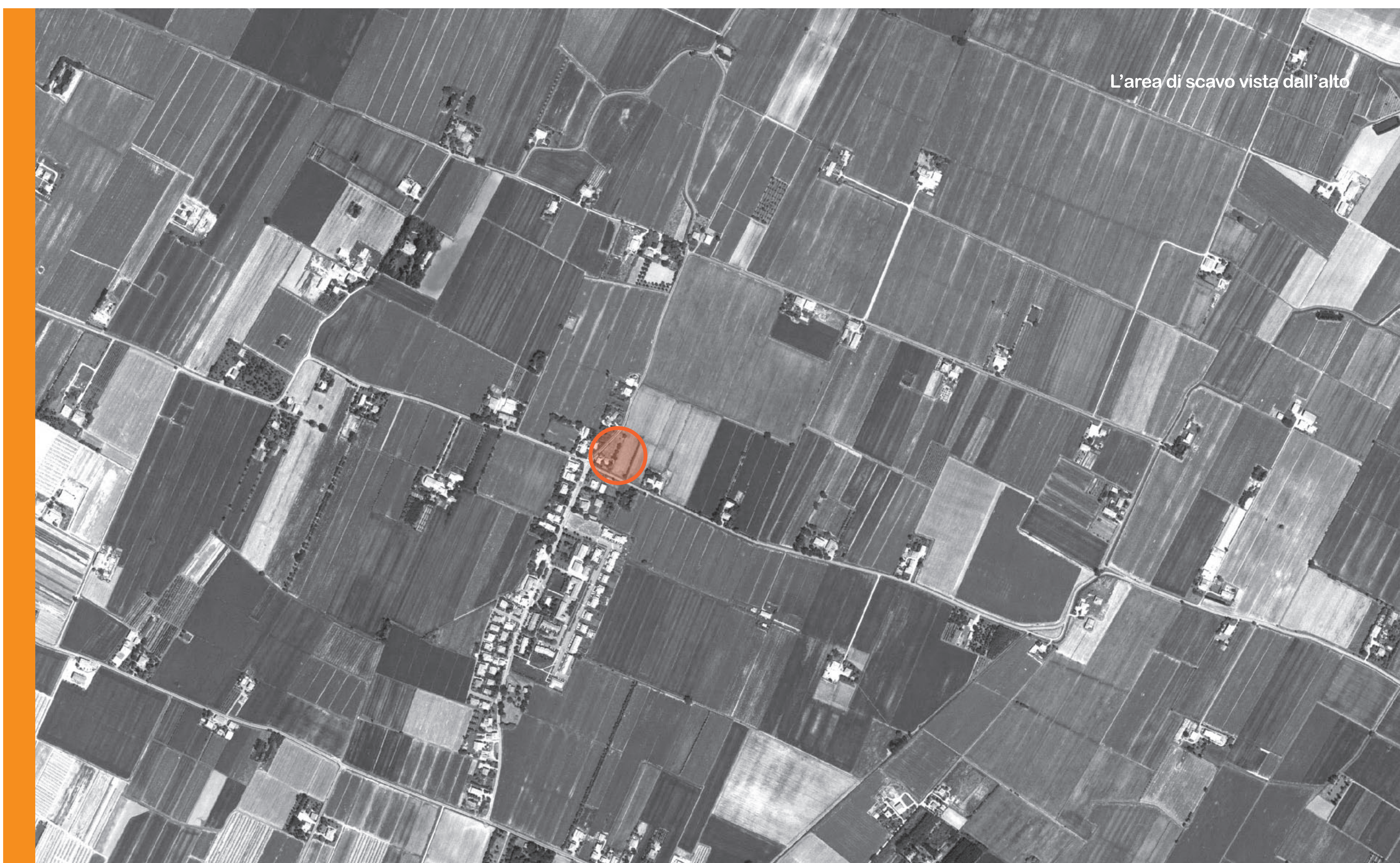
sotto di un'altra (T. 7), presentava una struttura a pozzetto, di forma circolare, scavata semplicemente nel terreno e coperta da tavole.

in fase di restauro e di studio, permettono un inquadramento della necropoli nell'ambito del VII secolo a.C. Le sepolture, tutte a cremazione e quasi tutte segnalate da una stele

E/O e potevano trovarsi anche molto ravvicinate tra loro (15-30 cm).

Otto tombe erano in cassa lignea, spesso mal conservata e, in alcuni casi (T. 3, 4, 7 e 8), ricoperte

da uno 'strato' di ciottoli. Le deposizioni, situate a una profondità variabile, compresa tra 1,80 e 2,40 metri, avevano un perimetro quadrato o rettangolare con lati di dimensioni variabili tra due e i tre metri; la forma delle casse lignee ricalcava quella del perimetro esterno delle sepolture. Solo una tomba (T. 9), situata al di



L'area di scavo vista dall'alto