

# RIVIVERE E COMUNICARE IL PASSATO

Il contributo della rievocazione dell'evo antico al marketing museale e territoriale

WORKSHOP SULLA RIEVOCAZIONE STORICA

## Prove di rievocazione in un villaggio dell'età del bronzo

Ilaria Pulini

*Museo Civico Archeologico Etnologico di Modena -  
Parco Archeologico e Museo all'aperto della Terramara di  
Montale*

BOLOGNA, 26.05.2012

**PARSJAd**

*Progetto Parco Archeologico dell'Alto Adriatico - PArSJAd  
Bando pubblico per progetti strategici n. 01/2009*



2007-2013

cooperazione territoriale europea  
programma per la cooperazione  
transfrontaliera

**Italia-Slovenia**

evropsko teritorialno sodelovanje  
program čezmejnega sodelovanja

**Slovenija-Italija**



**Investiamo nel  
vostro futuro!**

**Naložba v vašo  
prihodnost!**

[www.ita-slo.eu](http://www.ita-slo.eu)

Progetto cofinanziato dal Fondo europeo di  
sviluppo regionale

Projekt sofinancira Evropski sklad  
za regionalni razvoj



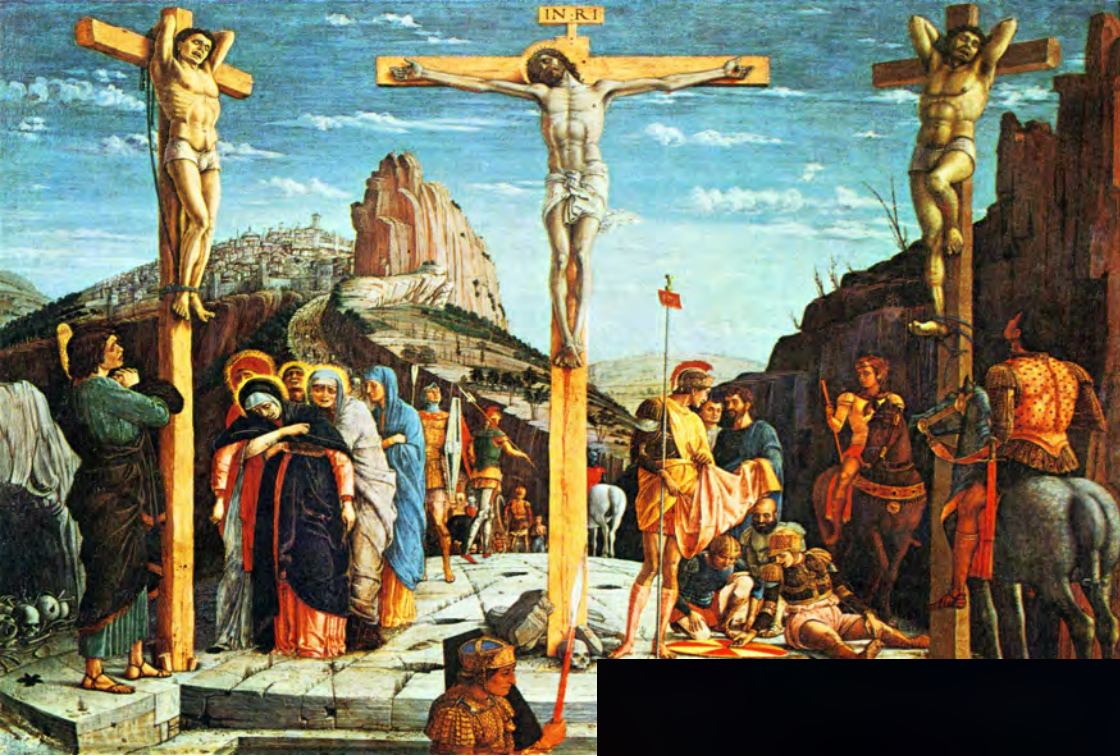


Parco archeologico  
e Museo all'aperto  
**Terramara  
di Montale**

**Oltre gli stereotipi.....**







Dalle sacre rappresentazioni





.... alle rievocazioni nei borghi storici





Stockholm. Motiv från Skansen.



**Skansen stoccolma**

**Unteruhldingen Germania**

**Museo coloniale willensburg USA**





Lo staff del parco



**sabato 29 maggio**  
**dalle ore 19.00**

# **Turista** **nella preistoria**



**Syusy Blady visita la terramara  
popolata dai suoi abitanti.  
Rievocazioni, degustazioni  
e proiezioni sotto le stelle**

**ore 19.00** visite guidate al  
villaggio e buffet con prodotti  
tipici offerto dalla *Strada dei  
Vini e dei Sapori*

**ore 21.00** proiezione del filmato  
sul Parco di Montale realizzato  
da Syusy Blady nell'ambito del  
progetto *Italian Slow Tour*



**Ingresso gratuito**













# RIVIVERE E COMUNICARE IL PASSATO

Il contributo della rievocazione dell'evo antico al marketing museale e territoriale

WORKSHOP SULLA RIEVOCAZIONE STORICA

*Grazie per l'attenzione*

Ilaria Pulini

*Museo Civico Archeologico Etnologico di Modena -  
Parco Archeologico e Museo all'aperto della Terramara di Montale*



Progetto PArSJAd / Parco Archeologico dell'Alto Adriatico finanziato nell'ambito del Programma per la Cooperazione Transfrontaliera Italia-Slovenia 2007-2013, dal Fondo europeo di sviluppo regionale e dai fondi nazionali.

Projekt PArSJAd / Arheološki parki severnega Jadrana sofinanciran v okviru Programa čezmejnega sodelovanja Slovenija-Italija 2007-2013 iz sredstev Evropskega sklada za regionalni razvoj in nacionalnih sredstev.



Ministero dell'Economia  
e delle Finanze



REPUBLIKA SLOVENIJA  
MINISTRSTVO ZA GOSPODARSKI  
RAZVOJ IN TEHNOLOGIJO



2007-2013

cooperazione territoriale europea  
programma per la cooperazione  
transfrontaliera

Italia-Slovenia

evropsko teritorialno sodelovanje  
program čezmejnega sodelovanja

Slovenija-Italija



Investiamo nel  
vostro futuro!

Naložba v vašo  
prihodnost!

[www.ita-slo.eu](http://www.ita-slo.eu)

Progetto cofinanziato dal Fondo europeo di  
sviluppo regionale

Projekt sofinancira Evropski sklad  
za regionalni razvoj