

---

# Ferrovie Dismesse

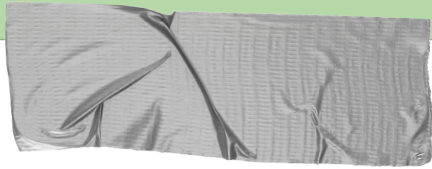
il tracciato Modena- Rubiera



Classe 3C ITIS E. Fermi Modena

---

Prof.ssa Giorgia Messori



Cronaca del Novembre 2014

**MODENA**TODAY

## Spariscono le rotaie, nel nuovo progetto ciclabili e mezzi pubblici



Villaggio Artigiano

“La dismissione della ferrovia rappresenta una grande occasione per Modena – ha affermato – in quanto si va a liberare un grande canale di comunicazione tra il centro storico, la zona Madonnina e Cittanova, che verrà ripensato come spazio pubblico, accessibile ai modenesi nel tempo libero e per la mobilità dolce e pubblica. Sarà inoltre garantito il passaggio est-ovest dei veicoli – ha proseguito – ma questi punti di ‘ricucitura’ interferiranno il meno possibile con il percorso protetto prioritariamente dedicato a pedoni, ciclisti e mezzi pubblici”

**UNA DIAGONALE CHE PRIMA  
DIVIDEVA ED ORA UNISCE**

# La passeggiata

**Autunno**, 20 Novembre: osservazione dell'ambiente che ci circonda e del suo cambiamento lungo il tracciato trasformato in ciclabile e sulla massicciata rimasta



- <Il binario non si vede più ed il paesaggio cambia>
- <Rete di collegamento tra due punti della città>
- <La natura passa da cornice a quadro e si riappropria dello spazio>
- <Si procede con lentezza e si sentono i rumori degli animali>
- <Il selciato ferroviario si riempie man mano di piante spontanee>



# Il nostro percorso

## Mobilità Sostenibile Biodiversità

### Cosa determina la vivibilità di uno spazio pubblico?

Accessibilità

Mobilità ciclo pedonale

Comfort e il benessere ambientale

Presenza di attrezzature collettive (sedute)

Presenza di elementi naturali (l'acqua, gli alberi, l'ombra)

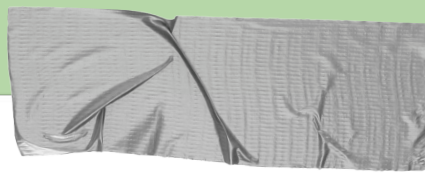
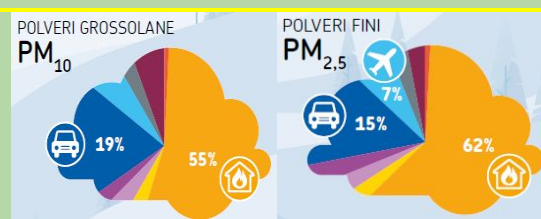
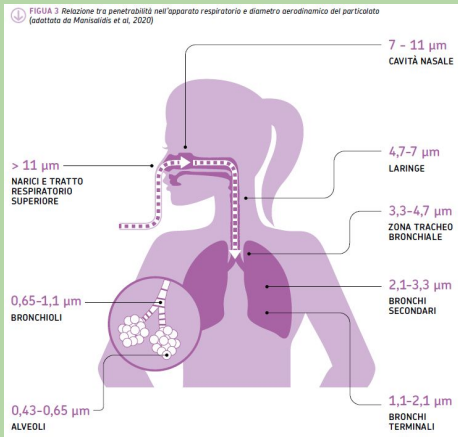


Figura 37> **Mappa dei siti Natura 2000** e delle macroaree di gestione della biodiversità della Regione Emilia-Romagna





## problemi vie aeree



# Mobilità sostenibile



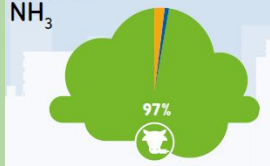
- ➔ Lezioni in classe sulla qualità dell'aria
- ➔ Passeggiata e lezione (20/11)
- ➔ Lavoro di gruppo



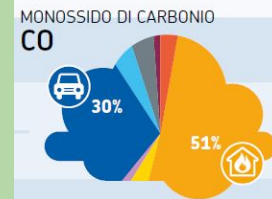
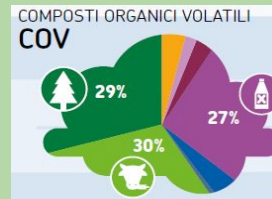
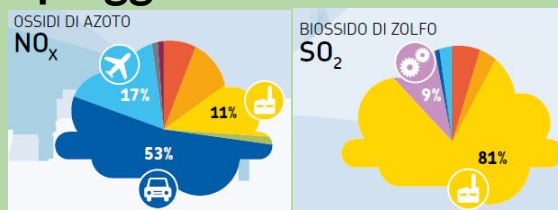
**ARIA un Cocktail PERICOLOSO**

**Ozono**

## eutrofizzazione

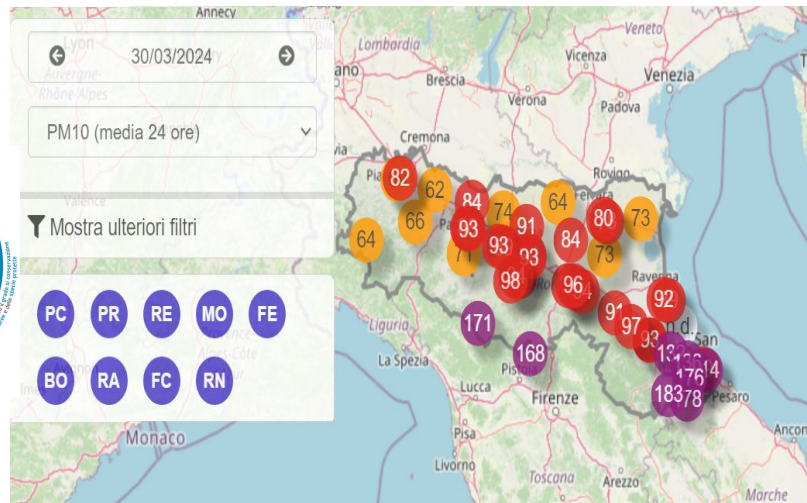
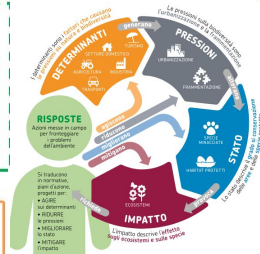
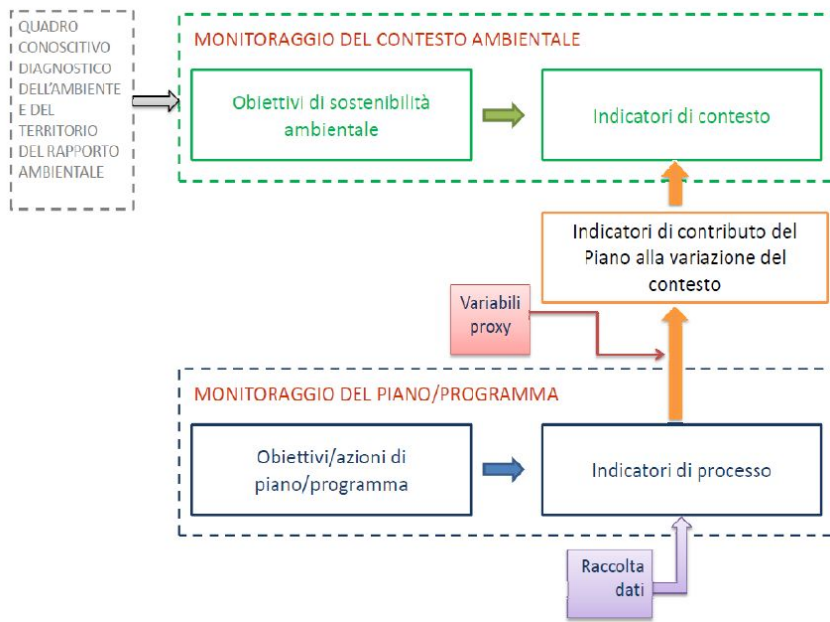


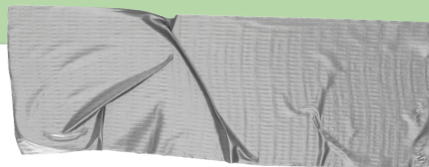
## piogge acide



# Mobilità sostenibile

Piano Europeo Zero Pollution, **Inquinamento atmosferico e salute**, Inquinamento acustico e salute, **Biodiversità ed inquinamento**





# Biodiversità

- Osservazione di alcuni licheni presenti sulla massicciata (20/11)
- Lezione Prof. Barbieri (15/02)
- Passeggiata: il biomonitoraggio dei licheni (19/02)



Episodio 5:  
**Biodiversità**  
Che cos'è e perchè è così importante

arpae  
ARPAE Lombardia

# – Biodiversità

## Biodiversità ed inquinamento

### I principali inquinanti e le fonti d'inquinamento

### I licheni come bioindicatori della qualità dell'aria



AMBIENTE POCO INQUINATO – Montagna



AMBIENTE MOLTO INQUINATO - Sassuolo

Classi di alterazione	IBL	Colore
Molto alta	61-79	Red
Alta	80-98	Orange
Moderata	99 - 117	Yellow
Bassa	118 - 136	Green
Molto Bassa	>137	Blue





---

# Grazie per l'attenzione



**Gli studenti della 3C**  
**I docenti della classe**