

IL BALUARDO del patrimonio di Modena

una rigenerazione urbana
sostenibile



I.I.S. GUARINI DI MODENA

Classi 5C 5D

PIANTA DELLA CITTÀ DI
MODENA
CO' SVOI SCOLI SOTTERRANEI PIGLIATA
L'ANNO MDCLXXXIV



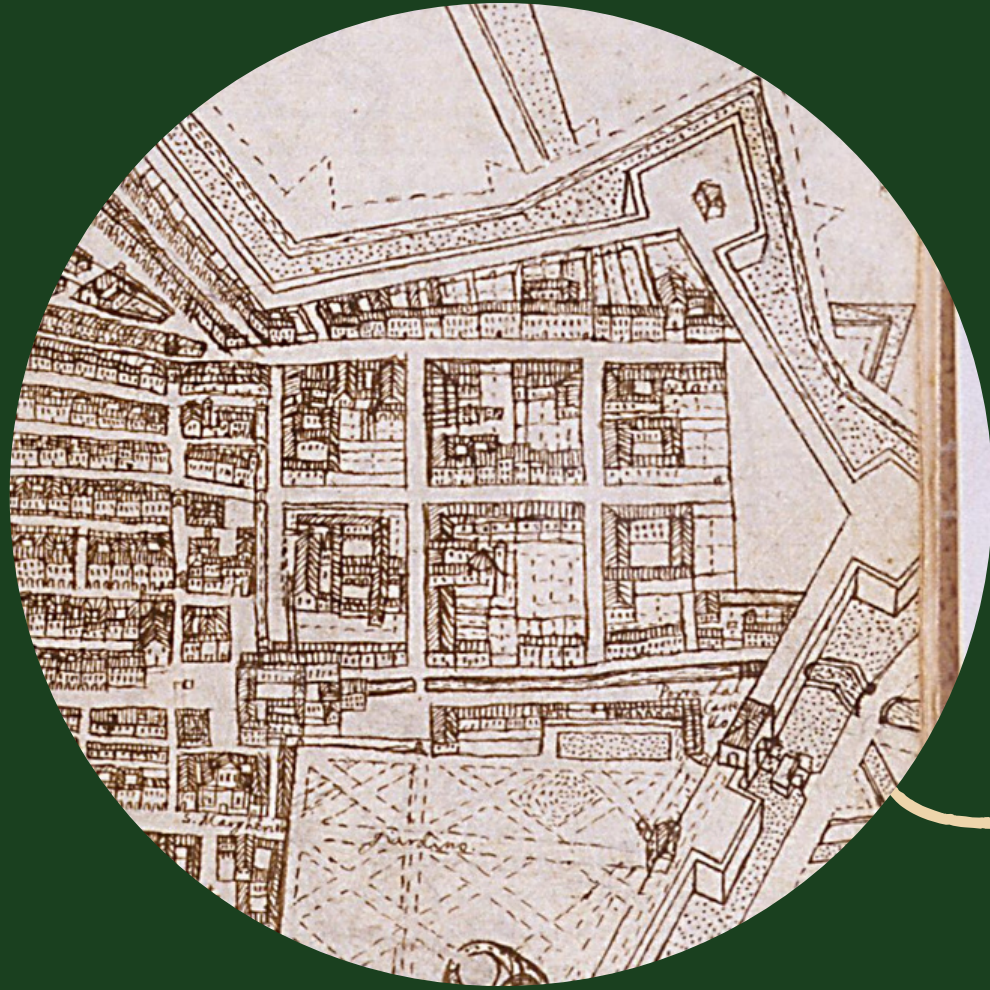
Il progetto

L'obiettivo del progetto, è avvicinare le nuove generazioni ad un patrimonio cittadino spesso dimenticato o trascurato, un unico testimone di un'opera iconica della storia modenese.

Obiettivo raggiunto dagli studenti dell'I.I.S. Guarini di Modena tramite lo studio di una rigenerazione urbana sostenibile.

Tale rigenerazione permetterà, infatti, alla comunità di riappropriarsi e di rivivere nuovamente gli spazi urbani, con evidenti miglioramenti nella qualità della vita e nella sfera sociale, economica e ambientale.

Mappe Storiche



XXVII sec

1684



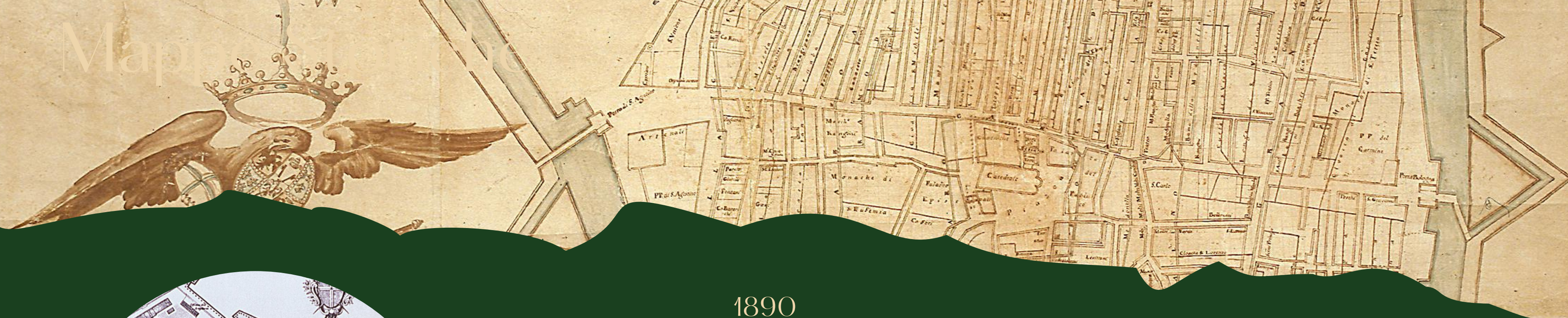
1754



1825



Map



1890



1844



1903/04



I Luoghi

Sui luoghi di Piazza Giovanni Di Tien An Men un tempo sorgeva la Cittadella fortificata della città di Modena.

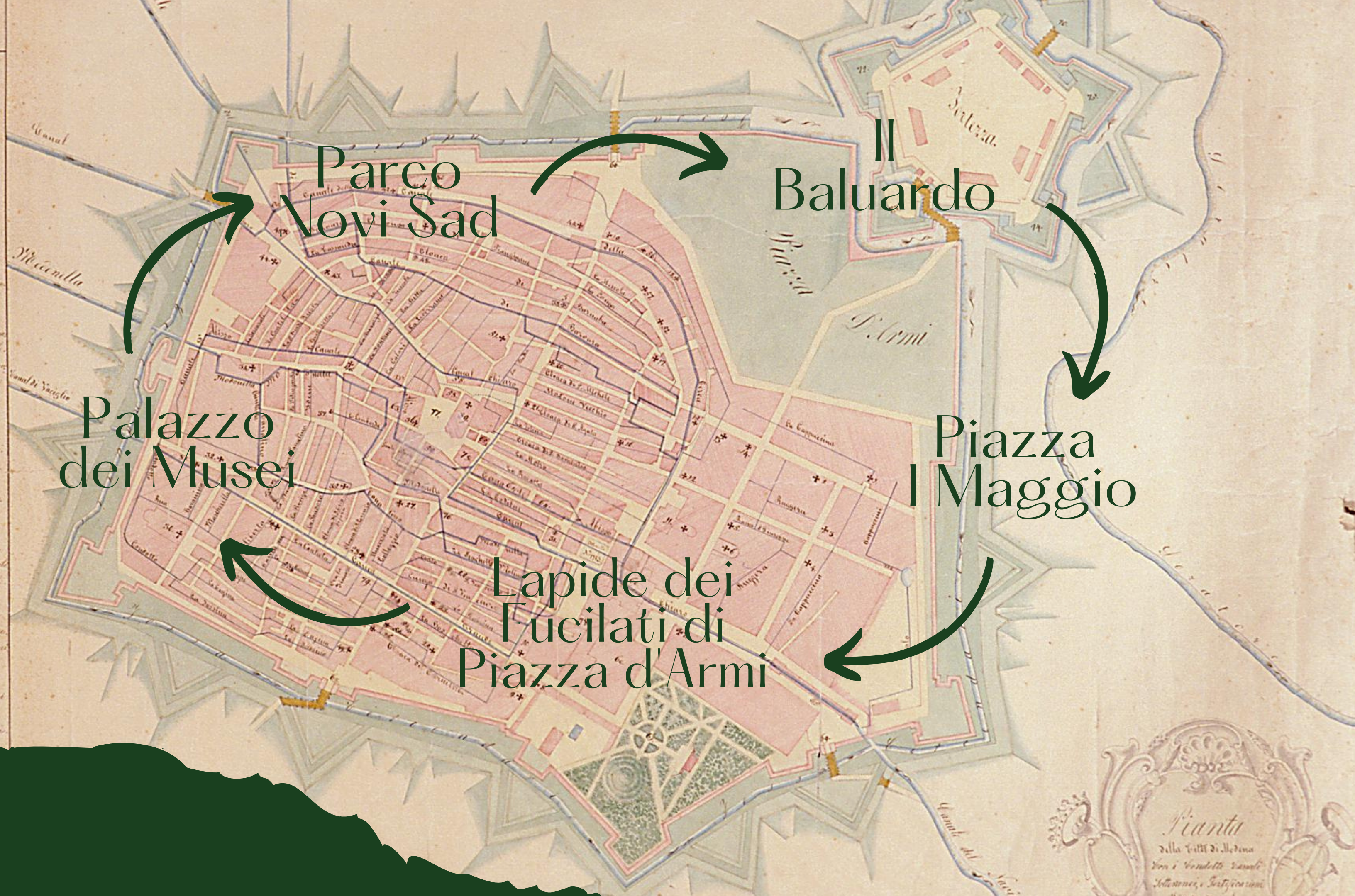
La porta di ingresso alla Cittadella, il Baluardo, è oggi l'unica memoria storica dell'insieme fortificato sopravvissuto alle demolizioni di metà del Novecento, che hanno contribuito a cancellarne traccia del vissuto modenese.

Il Baluardo è il fulcro di un itinerario storico e architettonico che racchiude diverse testimonianze della città, materializzate in palazzi, piazze, monumenti e percorsi.



di altri Siti, più notabili
Di Modena

1. Cappuccini	22. S. Spirito
2. Minori	23. S. Lucia
3. S. Andrea	24. S. Francesco
4. S. Maria	25. S. Antonio
5. S. Gerolamo	26. S. Rocco
6. S. Agostino	27. S. Vito
7. S. Tomaso	28. S. Felice
8. S. Giovanni	29. S. Sebastiano
9. S. Maria della Pace	30. S. Maria della Spina
10. S. Maria della Vigna Nuova	31. S. Maria della Spina
11. S. Maria della Spina	32. S. Maria della Spina
12. S. Maria della Spina	33. S. Maria della Spina
13. S. Maria della Spina	34. S. Maria della Spina
14. S. Maria della Spina	35. S. Maria della Spina
15. S. Maria della Spina	36. S. Maria della Spina
16. S. Maria della Spina	37. S. Maria della Spina
17. S. Maria della Spina	38. S. Maria della Spina
18. S. Maria della Spina	39. S. Maria della Spina
19. S. Maria della Spina	40. S. Maria della Spina
20. S. Maria della Spina	41. S. Maria della Spina
21. S. Maria della Spina	42. S. Maria della Spina



Parco
Novi Sad

Il
Baluardo

Palazzo
dei Musei

Piazza
I Maggio

Lapide dei
Fucilati di
Piazza d'Armi

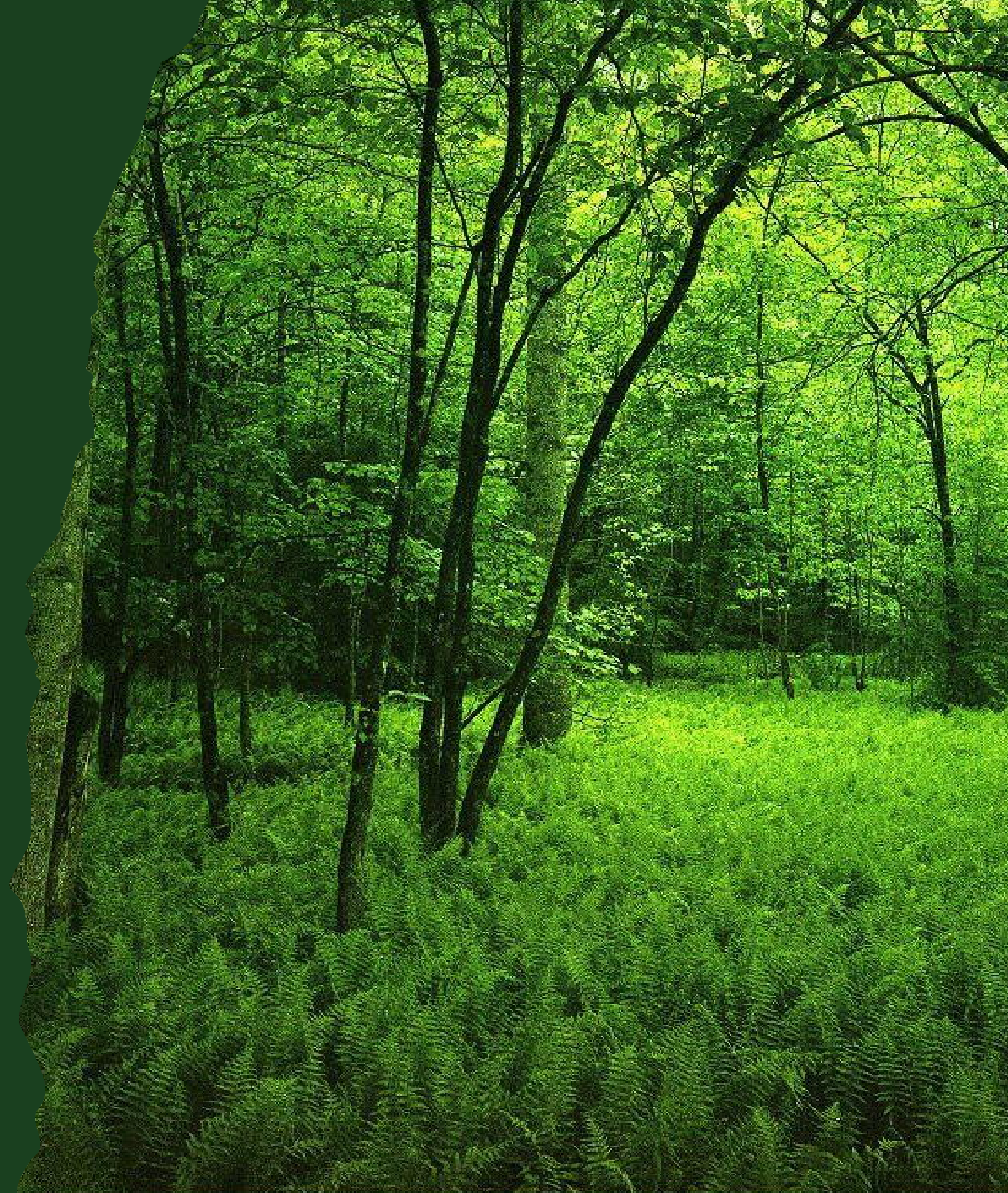


Le Piante

La scelta delle piante deve fondere al meglio la forma dello spazio urbano in cui si opera e le caratteristiche morfologiche delle differenti speci, che comprendono dimensioni, portamento, colori del fogliame e variazioni stagionali e presenza di fiori e frutti.

Le aree verdi possono essere:

- rifugio di uccelli ed insetti (impollinatori),
- sentinelle e sensibilizzazione sulla protezione di ecosistemi (ambiente mediterraneo),
- strumento di valorizzazione delle tradizioni locali (piccoli frutti),
- volano per un'alimentazione sostenibile (grani antichi).



Le piante

ESEMPI DI COMPLESSITA



Impollinatori



Alimentazione
Sostenibile



Piccoli Frutti



Ambiente
Mediterraneo



Una Rigenerazione Urbana Sostenibile

Rigenerare con la natura, introdurre la natura nel tessuto urbano esistente, non come fatto estetico ma con un obiettivo concreto:

- stimolare il senso di appartenenza
- maturare una maggiore consapevolezza dell'importanza storica del luogo.

Rigenerare vuol dire infatti anche rinascita, rinnovamento; fenomeni che si ripetono in natura.

Il Baluardo merita una rinascita e un rinnovamento.



PALAZZO DEI MUSEI SU VIALE VITTORIO VENETO



Da PALAZZO DEI MUSEI a PARCO NOVI SAD





P A R C O N O V I S A D



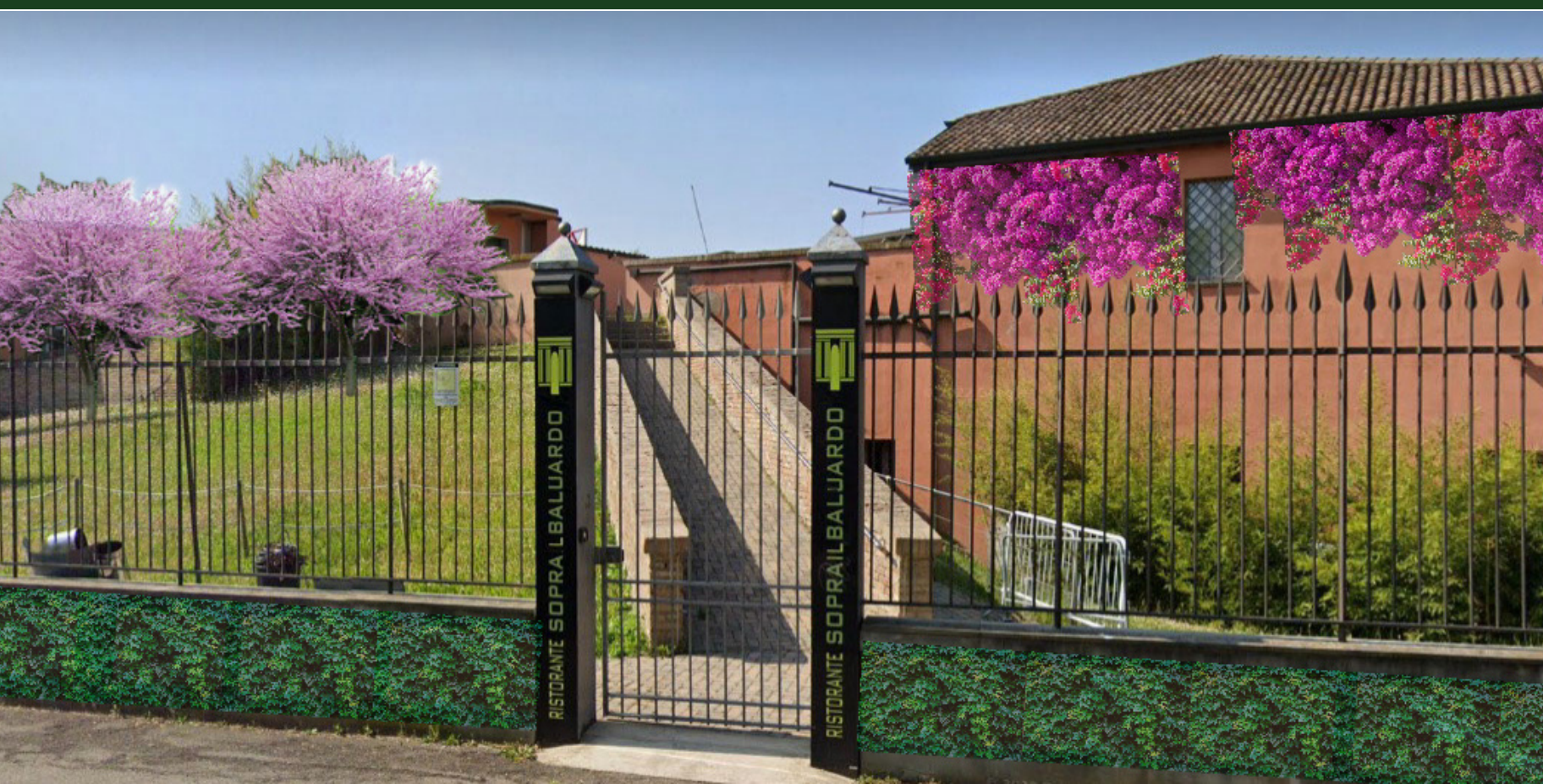


da PARCO NOVI SAD a IL BALUARDO





IL BALUARDO





da IL BALUARDO a PIAZZA I MAGGIO

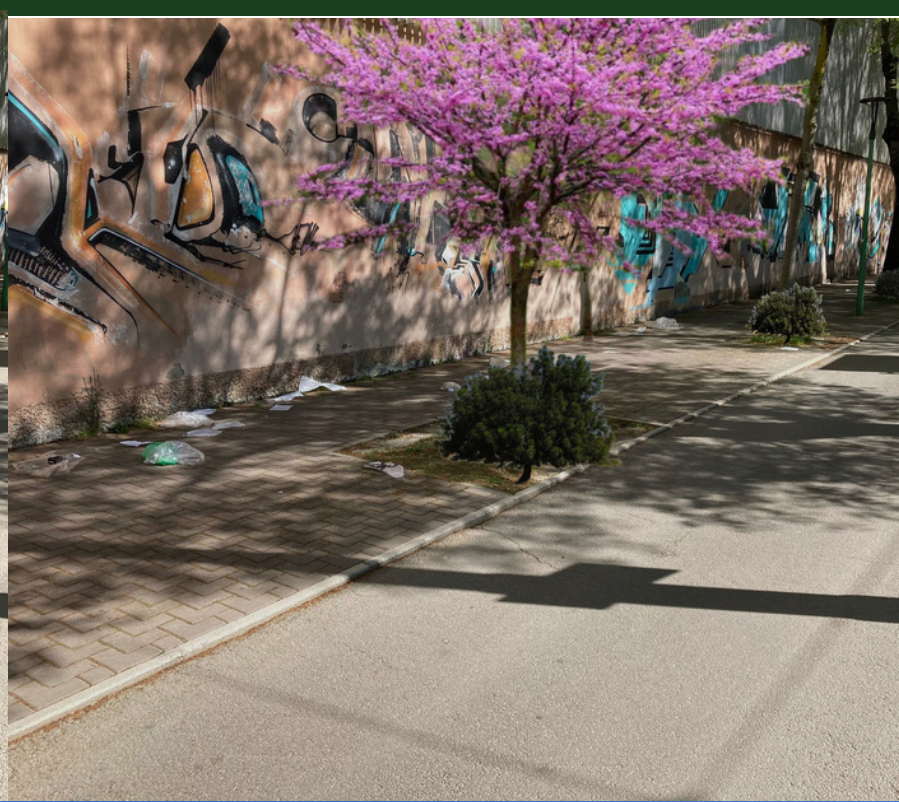




PIAZZA MAGGIO



da PIAZZA I MAGGIO a



LAPIDE dei FUCILATI di PIAZZA d'ARMI



LAPIDE dei FUCILATI di PIAZZA d'ARMI



da LAPIDE dei FUCILATI di PIAZZA d'ARMI





a I PALAZZO DEI MUSEI

Grazie



I.I.S. GUARINI DI MODENA

Classi 5C e 5D

Prof.sse BONPAROLA e RIGHI

